



Energa
operator

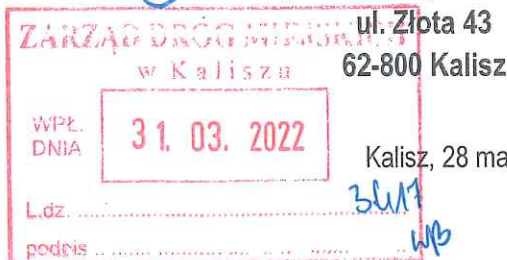
P. Dr. P. Dubielec
070 m
2022

P. J. Zubas
P. m.
01.04.2022 r.

Od Marek Tomczak
Dział 41MMD

Do Zarząd Dróg Miejskich w Kaliszu

T 62 500 24 31



ul. Żłota 43
62-800 Kalisz

P. J. Tomankiewicz
01.04.2022 r.

Znak EOP-41MMD-000458-2022

Kalisz, 28 marzec 2022 roku

Dot. Uzgodnienia kolizyjnego.

Energa-Operator SA Oddział w Kaliszu informuje, iż plan przebudowy ulicy Bursztynowej w Kaliszu, na odcinku od pos.15 do pos. 33, w pobliżu linii kablowej średniego napięcia (eSN-15kV) oraz linii napowietrznej niskiego napięcia (nN-0,4kV), uznajemy za uzgodniony, po spełnieniu nw. uwag.

W przypadku prowadzenia prac (w tym projektowych) w pobliżu linii kablowej średniego napięcia (eSN-15kV) oraz linii napowietrznej niskiego napięcia (nN-0,4kV) należy spełnić następujące warunki:

1. Podczas prac należy zachować wymagania zgodnie z obowiązującymi normami (m.in. PN-E-05100-1:1998, PN-EN 50423-1, SEP-E-003, SEP-E-004) i przepisami, między innymi w zakresie: obostrzeń, uziemień oraz ochrony przeciwporażeniowej. Należy również uwzględnić przepisy w sprawie dopuszczalnych poziomów pól elektromagnetycznych (Dz. U. Nr 192 poz. 1883 z 2003 r.).
2. Zgodnie z Rozporządzeniem Ministra Infrastruktury z dnia 6 lutego 2003 roku w sprawie bezpieczeństwa i higieny pracy podczas wykonywania robót budowlanych, nie jest dopuszczalne sytuowanie stanowisk pracy, składowisk wyrobów i materiałów lub maszyn i urządzeń budowlanych bezpośrednio pod napowietrznymi liniami elektroenergetycznymi lub w odległości liczonej w poziomie od skrajnych przewodów, mniejszej niż:

– 3 m dla linii o napięciu znamionowym nieprzekraczającym 1 kV,

3. W czasie wykonywania robót budowlanych z zastosowaniem żurawi lub urządzeń załadunkowo-wyładowczych zachowuje się odległości, o których mowa wyżej, mierzone do najdalej wysuniętego punktu urządzenia wraz z ładunkiem.
4. Żurawie samojezdne, koparki i inne urządzenia ruchome, które mogą zbliżyć się na niebezpieczną odległość od napowietrznych lub kablowych linii elektroenergetycznych, o których mowa wyżej, powinny być wyposażone w sygnalizatory napięcia.
5. Zgodnie z Rozporządzeniem Ministra Gospodarki, Pracy i Polityki Społecznej z dnia 26.09.1997 roku, z późniejszymi zmianami, w sprawie ogólnych przepisów bezpieczeństwa i higieny pracy, po zakończeniu budowy niedopuszczalne jest składowanie materiałów bezpośrednio pod napowietrznymi liniami elektroenergetycznymi lub w odległości licząc w poziomie od skrajnych przewodów, mniejszej niż:

– 2 m dla linii o napięciu znamionowym do 1 kV,

6. Zgodnie z przepisami wymienionymi w pkt. 1 prowadzenie prac bezpośrednio pod napowietrznymi liniami elektroenergetycznymi lub w odległościach, licząc w poziomie od skrajnych przewodów, mniejszych niż określone w pkt. 5, może być wykonywane tylko przy wyłączonych spod napięcia urządzeniach elektroenergetycznych. W tym celu Inwestor planowanej inwestycji winien wystąpić o zgodę i ustalenie warunków czasowego wyłączenia linii elektroenergetycznej na okres budowy. W sprawie wyłączenia linii o napięciu znamionowym do 15 kV wnioszek należy przesłać do Rejonu Dystrybucji w Kaliszu. Inwestor winien liczyć się z poniesieniem kosztów wyłączeń istniejących urządzeń elektroenergetycznych.

T 801 - 404 - 404
+48 58 767-43-50
(opłata za połączenie zgodna
z cennikiem operatora)

Regon 190275904-00043
NIP 583-000-11-90

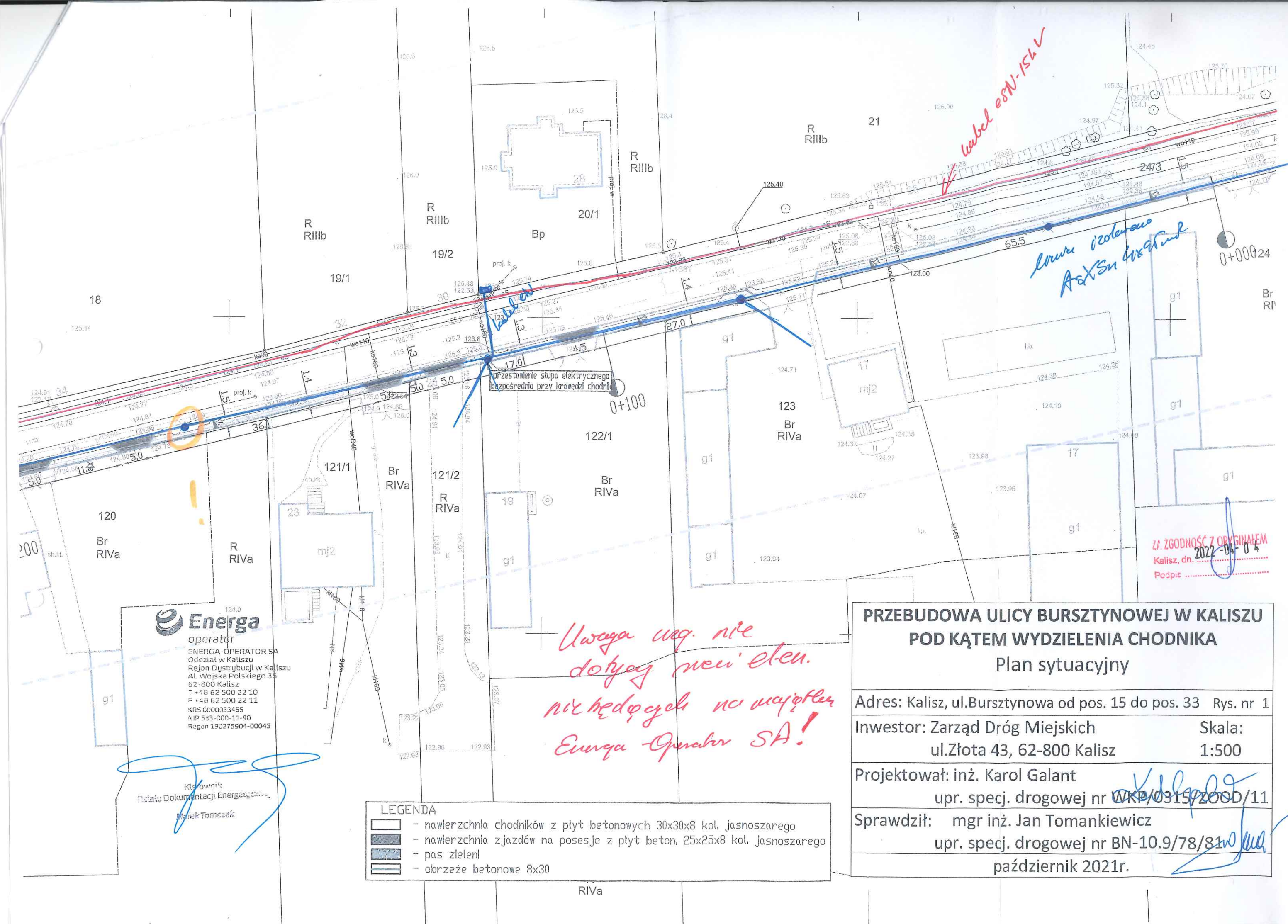
ENERGA-OPERATOR SA
ul. Marynarki Polskiej 130, 80-557 Gdańsk
Oddział w Kaliszu
al. Wolności 8, 62-800 Kalisz
operator.kalisz@energa.pl
energa-operator.pl

Sąd Rejonowy Gdańsk-Północ
VII Wydział Gospodarczy KRS
KRS 0000033455

nr konta: 38 1240 6292 1111 0010 3649 0117
Kapitał zakładowy/wpłacony 1 356 110 400 zł



Kalisz, dn. 2022-04-04
Podpis



Energa
operator
ENERGA-OPERATOR SA
Oddział w Kaliszu
Rejon Dystrybucji w Kaliszu
AL. Wojska Polskiego 35
62-800 Kalisz
T +48 62 500 22 10
F +48 62 500 22 11
KRS 000033455
NIP 583-000-11-90
Regon 190275904-00043

Kierownik:
Działu Dokumentacji Energetycznej
Marek Tomczak

- LEGENDA**
- nawierzchnia chodników z płyt betonowych 30x30x8 kol. jasnoszarego
 - nawierzchnia zjazdów na posesje z płyt beton. 25x25x8 kol. jasnoszarego
 - pas zieleni
 - obrzeże betonowe 8x30

*Uwaga uwg. nie
dotyczy now. elek.
nie będących na majątku
Energa Operator SA!*

**PRZEBUDOWA ULICY BURSZTYNOWEJ W KALISZU
POD KĄTEM WYDZIELENIA CHODNIKA
Plan sytuacyjny**

Adres: Kalisz, ul. Bursztynowa od pos. 15 do pos. 33 Rys. nr 1

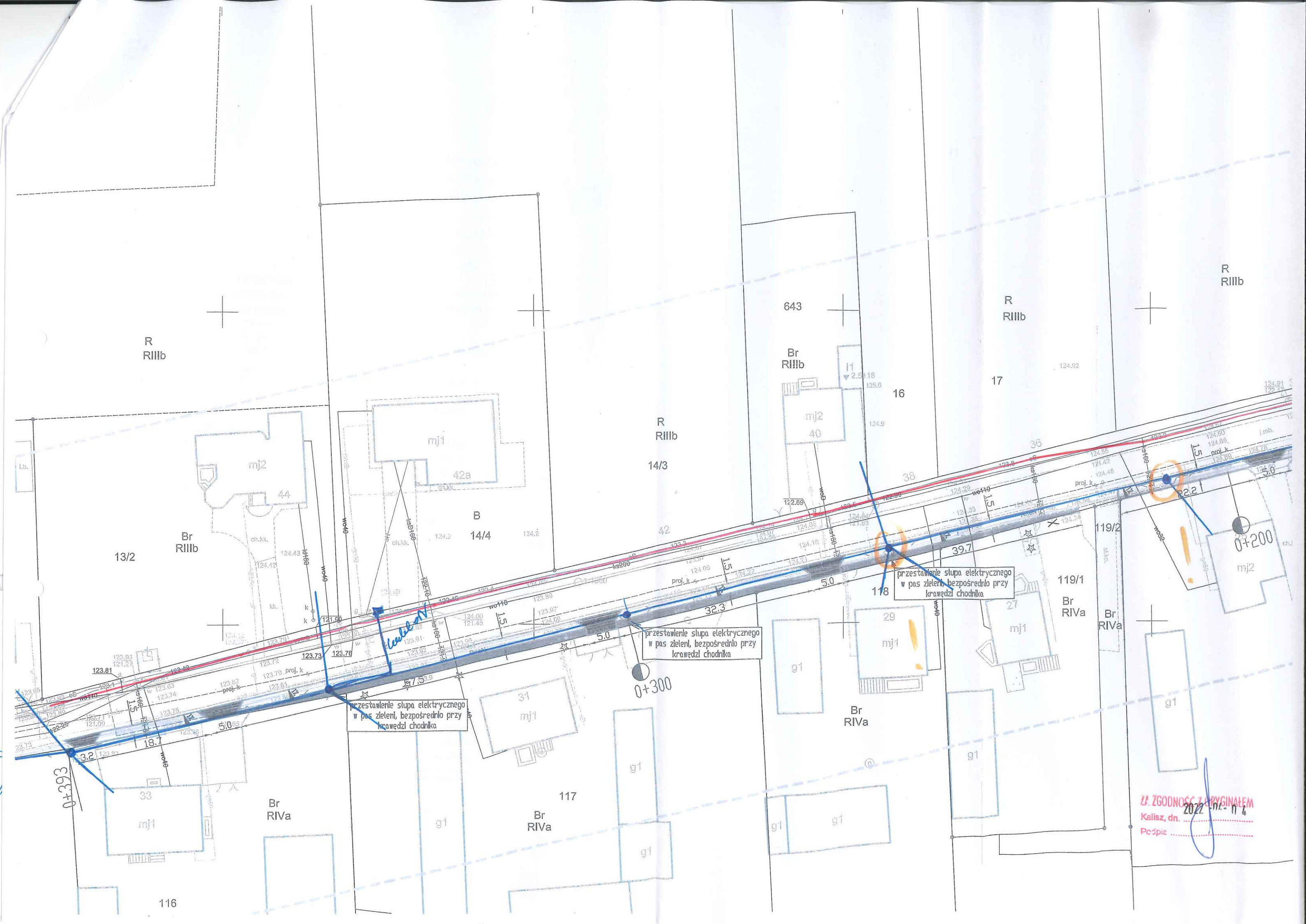
Inwestor: Zarząd Dróg Miejskich
ul. Złota 43, 62-800 Kalisz
Skala:
1:500

Projektował: inż. Karol Galant
upr. specj. drogowej nr WKP/0315/ZOOD/11

Sprawdził: mgr inż. Jan Tomankiewicz
upr. specj. drogowej nr BN-10.9/78/81

październik 2021r.

ZŁ. ZGODNOŚĆ Z ORYGINAŁEM
Kalisz, dn. 2022-04-04
Pośpisz



ZA ZGODNOŚCIĄ Z OPRACOWANIEM
Kalisz, dn. 2022 r. - 11.04
Podpis